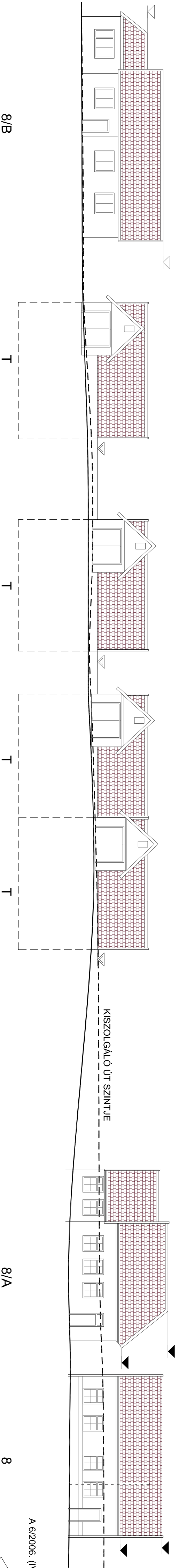


**ÁGFÁLVÁ KÖZSÉG
R-1-ES JELŰ ÖRÖKSÉGVÉDELMI
TERÜLETEINEK SZABÁLYOZÁSI TERVE**

	<p>ELŐÍRÁS:</p> <p>- Az utcaszakasz beépítései kor az új épületek homlokzatának megtervezése és építése során hagyományos formájú és anyagú szerkezeteket kell alkalmazni</p> <p>- Az utcára nyíló garázsok kialakításánál az átírázolt sémát figyelembe kell venni</p>	<p>AJÁNLÁS:</p> <p>- A belső elrendezésnek megfelelő nyílásrend alkalmazható</p>	<p>AJÁNLÁS:</p> <p>- A belső elrendezésnek megfelelő nyílásrend alkalmazható</p>
--	--------------------------------------------------------------------------------------------------------------------------------------------------------------------------------------------------------------------------------------------------------------------------------	-----------------------------------------------------------------------------------------	-----------------------------------------------------------------------------------------

Jelmagyarázat:

- ▽ megtartandó párkány és gerincmagasság
- ◄ magassági elérési lehetőség a jelenlegi állapottól
- ◄ a magasság csökkentése indokolt
- ▽ a domb feljőli oldal rendezett terep járdaszintjétől számított legfeljebb 7,50m relatív magassági érték
- T tervezett új épület, házátszáma nincs



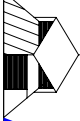
A 6/2006. (IV. 28.) EGYSEGÉS SZERKEZETŰ RENDELETTEL EGYÜTT ÉRVÉNYES

8/B

8/A

8

Gyógy utca nyugati oldal

 <p>ARCHIGRAF Kőszeg Malomfű ut. 29/ TEL: 94/509-400</p>	Tsz: 423-TR/2011	
	Sz. 6E.	
TELJELŐSÍTŐ: GODAVASZKY BEÁTA	DOVIZGATÓ: SZABÓ GABOR	2011.02.
		M 1:200